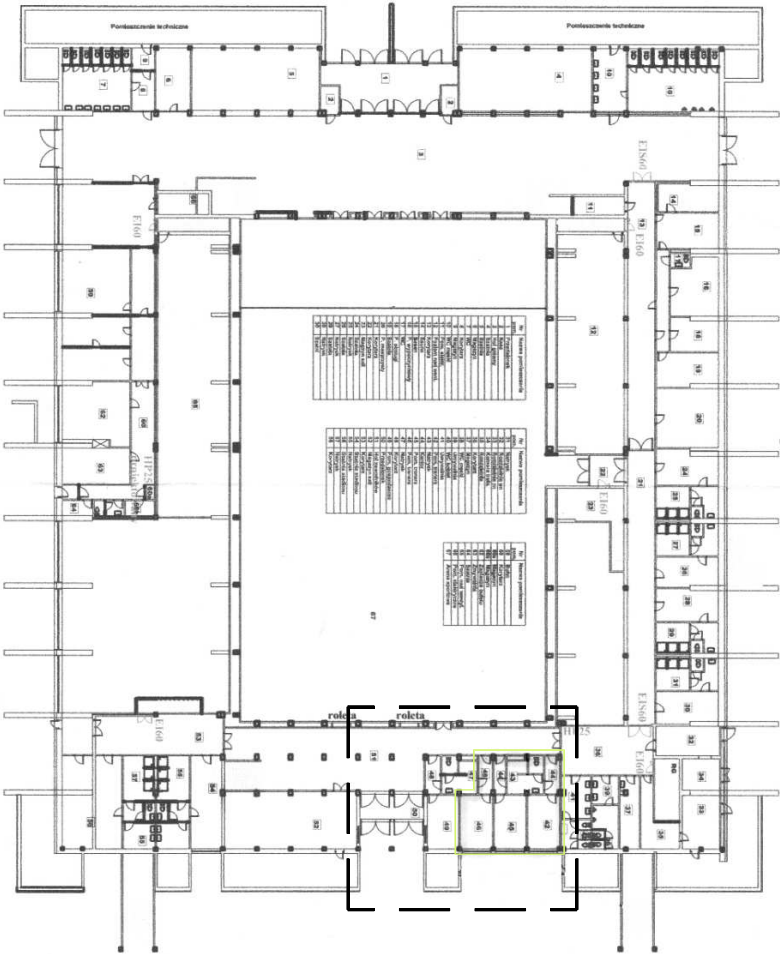


HALA WIDOWISKOWO - SPORTOWA (istniejący budynek)

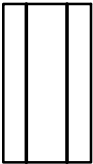
Rzut parteru



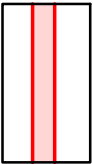
LEGENDA:

Zakres rysunku (Fragment budynku
Hali widowiskowo - sportowej)

Pomieszczenia objęte opracowaniem



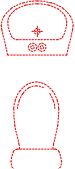
Istniejące ściany – do oczyszczenia ,
profilacji, zaprawiania, przygotowanie
pod okładziny, gładzie + malowanie



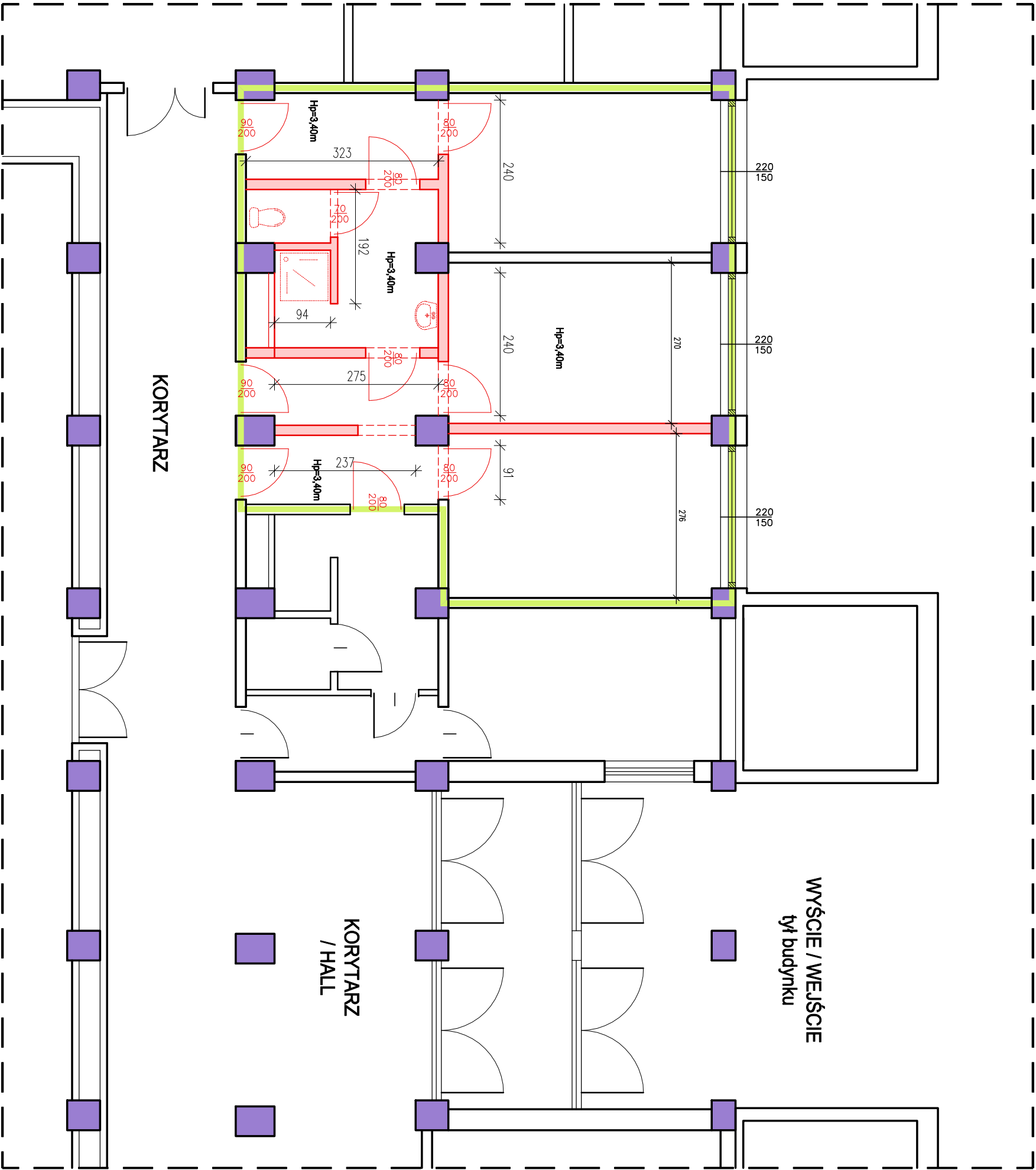
Istniejące ściany dziąłowe
– do wyburzenia, przekucia otworów



Istniejąca stolarka drzwiowa drewniana
z ościeżnicami stłowymi do wykucia




Istniejąca armatura sanitarna do
demontażu wraz z podejściami
instalacyjnymi.



WYŚCIE / WEJŚCIE
tył budynku

KORYTARZ
/ HALL

KORYTARZ

67-200 Głogów, ul. grodzka 4, Tel. 608594436 tel/fax 76 852-16-22, e-mail: biuro@proma-bud.pl			
	Branża:		Nr rys.
	BUDOWLANA		P1
Obiekt:	Pomieszczenia trenerskie (biurowe) z zapleczem HALA WIDOWISKOWO – SPORTOWA		Stadium:
			P. T.
Lokalizacja:	Głogów, ul. Witła Słwosza 1 / Miasto Głogów, obr. 009 Żarków dz.nr 652		Data:
			12.2021
Nazwa rysunku:	Rzut porteru (DEMONTAŻ/ROZBIÓRKI)	Upr. bud.	Podpis:
Projektant:	mgr inż. Adam Mordarski	74/D05/10 spec. konstr.-bud.	